

One-Stop · One-Day · One-Page

산업안전보건교육 스마트솔루션

# 대한안전보건교육원 서비스소개서

## Background

우리 회사가 어떤 교육을 들어야 되는지 확인하고  
교육기관을 선정하고, 직원들 일정 조율하고,  
한명 한명 교육을 잘 들었는지 확인하던 업무,  
이제는 대한안전교육원에서 한 번에 해결하세요!



우리 회사가 들어야 하는 교육은 무엇인가요? 📋



수많은 직원들의 일정 조율이 힘들어요

교육 담당자의 업무가 너무 많아요 📚



교육 다 받았는데 왜 수료증은 바로 안나와요?

**복잡한 법정필수교육**  
**그동안 관리하기 어려웠나요?**

이제는, \_\_\_\_\_  
**대한안전보건교육원** 에서  
쉽고, 빠르게, 한번에 해결하세요

One-Stop

One-Day

One-Page

**약 35,000명** 

누적 교육생 수

**당일즉시** 

교육부터 수료증 발급까지

**97.5%** 

교육생 만족도


## Insight&Solution

번거롭고 불편했던 법정교육, 이제는 간편하게 해결!



담당자 업무 과중



기업담당자 모드에서 수료율 실시간 확인, 전담 담당자배정 

수많은 직원들의 일정 조율 복잡



비대면으로 간편하게 수강  자유로운 일정 변경 

수료증 발급까지 오래 걸림



교육 당일 바로 수료증 발급 가능 

업데이트 되지 않는 교육 내용



매주 법령 업데이트, 실질적 사례 및 대처 방법까지 제공 

너무 많은 법정필수교육



사업자번호만으로 법정교육 대상 확인  리마인드 알림 

## As-is

교육장까지 왔다갔다  
시간낭비



각종 감염병 노출, 이동시간&비용 낭비



## To-be

방문없이 비대면 화상교육으로  
16시간 모두 인정! 🏆

비대면강의로 간편하게 수강하고  
+ 우편교육 혼합으로 초간편 수료



## As-is

# 바쁜 직장인 일정변경의 어려움, 변경횟수 제한까지



도무지 조율이 안되는 직원들의 일정,  
일정변경 횟수 제한으로 변경횟수 초과시 환불 불가



## To-be

# 유선변경&홈페이지 직접변경 모두 횟수 무제한! 🌟

전문 교육 담당자가 수강일정을 컨설팅해주고  
마이페이지에서 직접 변경도 횟수 무제한으로 가능!



혼합(화상+우편)		화상교육	우편교육	일반	
No.	종류	강의명	교육기간	교안파일	교육일변경
1	<div>종양장</div>	<div>화상교육</div> <div>[2025년도 13기]</div> <div>건설업 관리감독자 화상교육 종일 8시간</div>	2025년 03월 07일	<a href="#">교안 내려받기</a>	<div>교육일변경</div>

\* 직접 교육일 변경 가능

## As-is

### 교육 담당자의 업무 과중 🤔

교육신청, 수수료 확인, 수수료증 발급요청 등  
비효율적 행정업무로 인한 시간 소모



## To-be

### 기업담당자 모드에서 수료율을 1초만에 확인해보세요 😊

기업 담당자 모드에서  
교육 일정 확인, 수료 현황, 수수료증 발급, 정산까지  
한 번에 확인할 수 있어요



## As-is

# 수료증 발급까지 오래 걸림 🙄

교육 수료 후에도 바로 확인할 수 없는 수료증



## To-be

# 교육 당일 즉시 수료증 발급 😊❤️

화상교육: 교육 당일 18시부터 수료증 즉시 발급

우편교육: 우편시험 수료 후 즉시 발급

제 2025-12059호

### 교육 실시확인서(수료증)

근로자[✓] 특수형태근로종사자[ ]

**1. 교육 실시 사업장**

-사업장명: \_\_\_\_\_

-대표자: \_\_\_\_\_


**2. 실시한 교육과정**

교육과정명	교육종류	교육기간	교육이수자(명)
가타입 관리감독자 교육	관리감독자교육	2025-01-22, 2025-01-23 (5시간)	

위 사업장은 위의 교육과정을 실시하였으므로 [안전보건교육규정]  
제 40조 제 1항에 따라 이 확인서를 발급합니다.

2025년 02월 06일

**대한안전보건교육원**  
Korea Safety and Health Education Institute





## As-is

### 몇 년째 동일한 교육내용 🤔

수시로 변경되는 관련 규정들이 반영 안된 교육 커리큘럼



## To-be

### 실제 사례 및 대처방법까지 제공 😊

실무에 도움이 되는 꼭 필요한 내용만 교육해요  
 각종 산업안전보건 관련 자료를 제공해요



## As-is

### 교육비 부담 🙄

수강해야 하는 교육이 1-2개도 아니고.. 과다한 비용 부담



## To-be

### 저렴한 교육비, 관리감독자 우편교육 무료제공 😊

관리감독자 화상교육만 신청하면  
우편교육과 4대 법정교육을 무료로 제공해요

직장 내 장애인 인식개선 교육

FREE

직장 내 성희롱 예방교육

FREE

개인정보 보호교육

FREE

퇴직연금교육

FREE

\* 25년 1분기 내 시행 예정

## As-is

# 너무 복잡한 법정필수교육 🤯

법정교육 확인, 교육기관 선정, 교육 수강, 정산 까지 ...

중대재해처벌법

산업안전보건법

안전보건교육

관리감독자교육

근로자 정기교육

장애인 인식개선교육

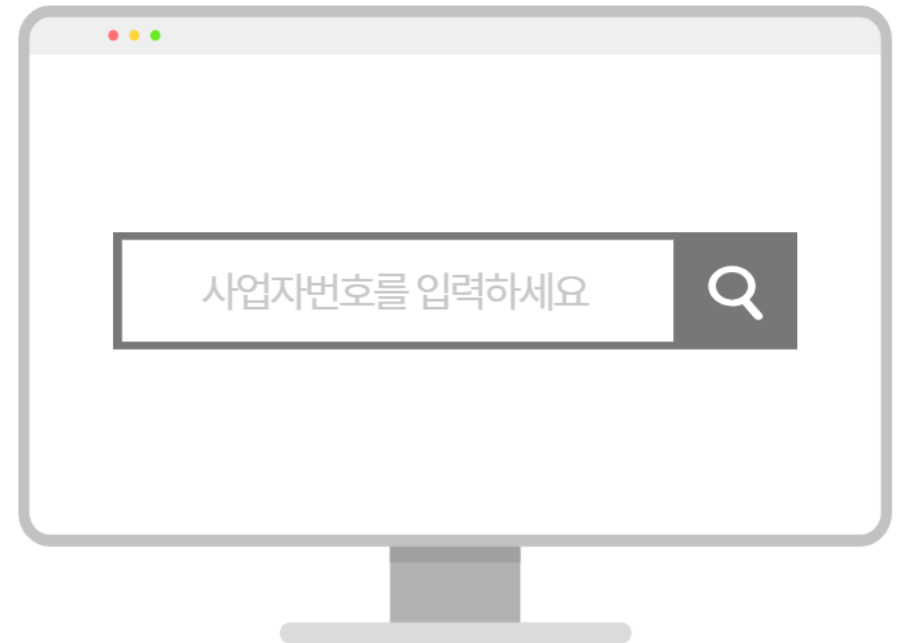
⋮



## To-be

# 클릭 한번으로 확인하세요 😊

사업자번호만 입력하면 우리 회사가 들어야 하는  
교육 종류와 건적까지 한번에 확인할 수 있어요



## 집체교육으로 인정되는 실시간 비대면 교육

비대면 실시간 화상 교육 + 우편 교육(온라인)  
집체교육없이 내가 있는 곳에서 수료 가능

편리한  
교육 방식

## 확실한 교육 수료 관리

일정·출석 관리 및 학습 독려를 통해  
필요한 교육을 필요한 때에  
수료 가능하도록 철저한 지원

철저한  
교육생 관리

## 전문 강사진이 진행하는 유익한 커리큘럼

안전보건 분야의 검증된 강사진들이 진행하는  
업종별 꼭 필요한 내용만 담은 사례 중심 교육

우수한  
강사진 및  
커리큘럼

## 기업 수요에 맞는 맞춤 훈련 설계

기업 수요를 반영한 사업장 맞춤형 현장 교육

기업 수요  
맞춤훈련

Strength  
**특장점**

## 교육서비스 소개

# 관리감독자교육

## 관리감독자교육 한 눈에 파악하기

· 산업안전보건법 제16조(관리감독자)

### 교육 시간

구분	신규 사업장 또는 전년도 재해 사업장	전년도 무재해 사업장	
총 교육시간	16시간	8시간 * 아래 2개 과정 중 택 1	
신청 과정	혼합과정 16시간 (화상교육 8시간 + 우편교육 8시간)	화상교육 8시간	혼합과정 8시간 (화상교육 4시간 + 우편교육 4시간)

### 교육 대상

#### 관리감독자

사업장의 생산과 관련되는  
업무와 그 소속 직원을  
직접 지휘감독하는 사람

### 교육 형태

1. 집체교육
2. 현장교육
3. 인터넷 원격교육
4. 비대면 실시간교육
5. 우편통신교육

관리감독자 정기교육은  
해당연도 **총 교육시간의 2분의 1 이상**을  
집체교육 또는 현장교육 또는  
비대면 실시간교육 형태로 실시해야함

### 업종 분류

건설업  
기타업  
제조업

### 교육 주기

매년 1회

관리감독자로  
선임된 날로부터  
1년 안에 이수해야 함

### 교육 미실시 과태료

1차: 50만원  
2차: 250만원  
3차: 500만원

· 산업재해율 확인방법: 교육원 홈페이지(kshec.co.kr) 최상단 - 산재율확인 클릭

## 교육서비스 소개

# 관리감독자교육

### 진행 과정

STEP 01 ..... STEP 02 ..... STEP 03 ..... STEP 04 ..... STEP 05

교육원 홈페이지



신청

카카오톡·이메일·ARS전화



교육 관련 안내

줌(ZOOM)



화상교육

교육원 홈페이지



우편교육

교육원 홈페이지



수료증 발급

- 홈페이지: [kshec.co.kr](http://kshec.co.kr)
- 단체신청은 일정 협의 후 **[엑셀신청서]**로 일괄 신청 가능

- **내강의실**에서 **중입장** 버튼 클릭

- **내강의실**에서 **시험응시** 버튼 클릭

- 화상교육 당일 18시부터 **내강의실**에서 **시험응시** 가능

- **내강의실**에서 **수료증발급** 버튼 클릭

- 화상교육 수료증 발급 시간: 화상교육 수강일 18시부터
- 혼합교육 수료증 발급 시간: 우편시험 수료 직후 바로

## Review

# 기존 교육 수강생들의 만족스러운 생생 후기



### 이해하기 쉽고 실무에 적용할 수 있는 교육이었어요!

강사님 설명이 이해하기 쉬웠고 직원들에게 안전사항을 전달하는 과정에서 강의 내용이 쉽게 떠올라 전달하기 더 편했습니다.



### 최고의 사례중심 교육이었어요!

사례를 통한 강의와 문제풀기 게임이 흥미로웠습니다.  
사례를 들어 설명 해주신 부분은 최고입니다.



### 그동안 들었던 교육중 가장 유익한 교육이었어요!

공단 등에서 교육을 많이 받아봤지만 이렇게 유익하고 실무에도 도움되는 교육은 처음입니다.

\* 출처: 관리감독자교육 만족도 조사 설문 결과  
'건의사항'에서 발췌



## Field of Business

# 사업분야

교육 위탁운영  
(원격/현장/집체교육)



관리감독자교육

법정필수교육

\* 2025년 1분기 내 4대 법정교육 실시 예정

LMS /  
사이버연수원 구축



자동 문자/메일 시스템

담당자/학습자 모듈 제공

유지보수 제공

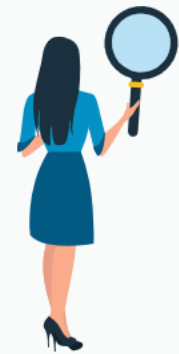
기업 맞춤형 교육



재난안전교육

응급처치교육

컨설팅



중대재해처벌법

위험성평가

안전보건교육



## 교육서비스 소개

# 기업 맞춤형 교육

## 산업안전보건 출강교육

- 교육생 출결관리, 교육 진행, 수료증 발급, 사진 촬영, 교육결과보고서 제공 등 교육원에서 모든 과정 진행

## 사업장 맞춤형 교육

[진행 교육 예시]

- 비상상황 대비 심폐소생술 등 응급처치 출강 교육
- 비상상황 대응 훈련 실시 (화재·폭발·응급처치·재난대피훈련·수난사고)
- 중대재해처벌법 예방 및 대응 특강
- 건설업 근로자 대상 감성안전교육

### 심폐소생술 등 응급처치 교육

커리큘럼(예시)

교육내용	교육방식	시간
1. 심폐소생술 2. 자동심장충격기 3. 기도폐쇄 처치법 이론	이론 강의 및 실습	2시간
1. 심폐소생술 2. 자동심장충격기 3. 기도폐쇄 처치법 이론	이론 강의 및 실습	3시간
1. 심폐소생술 2. 자동심장충격기 3. 기도폐쇄 처치법 이론	이론 강의 및 실습	4시간

## 교육서비스 소개

# 컨설팅

- 대상
  - 중대재해처벌법 대응에 어려움을 겪고 있는 사업장
  - 안전보건 관련 평가로 중대재해처벌법 대응이 필요한 사업장
  - 공공시설, 대중교통 등 중대 시민 재해 대상
- 목적
  - 중대재해 예방 및 중대재해처벌법으로 인한 처벌 방지
- 내용
  - 효율적인 안전보건 관리체계 구축 및 그에 따른 이행 사항 컨설팅
  - 재해 발생 시 재발 방지 대책 수립 및 이행 사항 컨설팅
  - 중대재해처벌법 대응 매뉴얼 수립, 관련 서류 점검 및 작성 등

**대한안전보건교육원 컨설팅의 차별점**  
 단기간 컨설팅으로도 자발적 행동개선 및 해결방안을 가시적으로 제공



**기존 컨설팅**  
 법과 규정에 의한  
 행정적 내용 중심

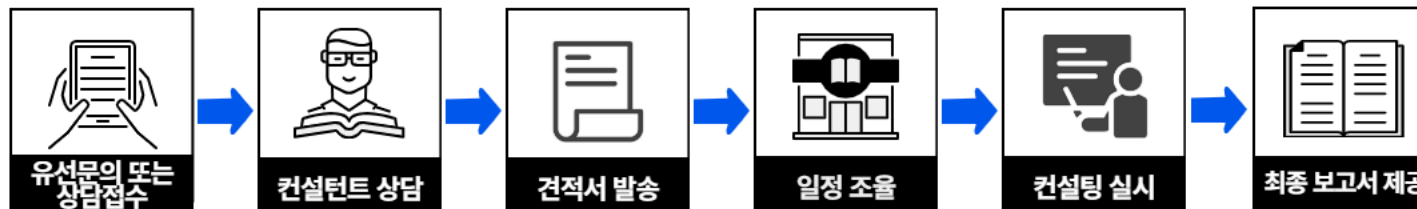


업무환경과 프로세스 진단

↓  
 전체적 프로세스의  
**정량적 데이터 구축**

↓  
 문제점의 근본적 원인 분석과  
 개선방안을 직접적으로 도출

## ■ 진행 절차



- 문의방법 유선문의 또는 홈페이지 상담문의(컨설팅 문의) 게시판에 접수

## Certification Record

# 인증 실적

## 고용노동부 공식 인증 안전보건교육 위탁기관

제2024-180095호 고용노동부 지정 등록 안전보건교육기관  
 제2023-30호 고용노동부 지정 등록 장애인 인식개선 교육기관  
 제2021090241호 혁신형 안전교육기관  
 위험성평가 담당자 교육기관  
 중대재해처벌법 컨설팅



고용노동부  
위탁교육기관



위험성평가 담당자  
교육기관 지정



고용노동부 장애인  
인식개선 교육기관



혁신형 안전보건  
교육사업 선정



기업부설연구소  
인정

## Client Company

# 주요 고객사

\* 2022~2024년 누적

약 6,000여 고객사 법정교육 수행

다양한 산업군과의 교육 경험을 통해  
대한민국 모든 근로자의  
귀중한 생명과 신체 보호를 위해 최선을 다하겠습니다.



## 산업안전보건교육 원스톱서비스



대한안전보건교육원  
Korea Safety and Health Education Institute

근로자의 귀중한 생명보호를 위해 최선을 다하겠습니다.

TEL 02-867-6404 (문자 상담 가능)

E-MAIL edu@kesh.co.kr

ADD 서울시 금천구 벚꽃로 286 리더스타워 1503A



홈페이지 메인



관리감독자교육  
신청